



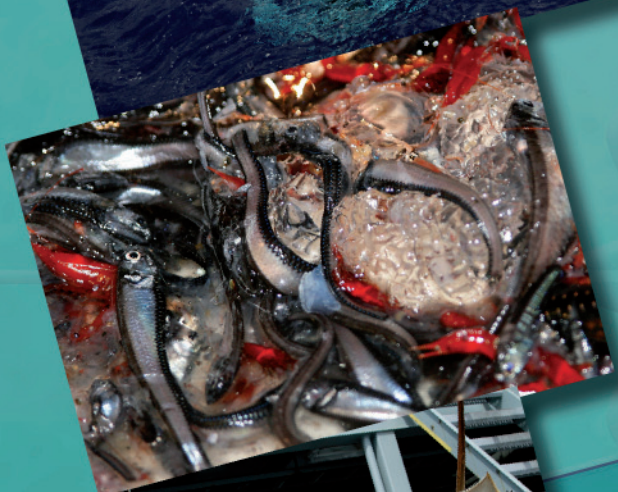
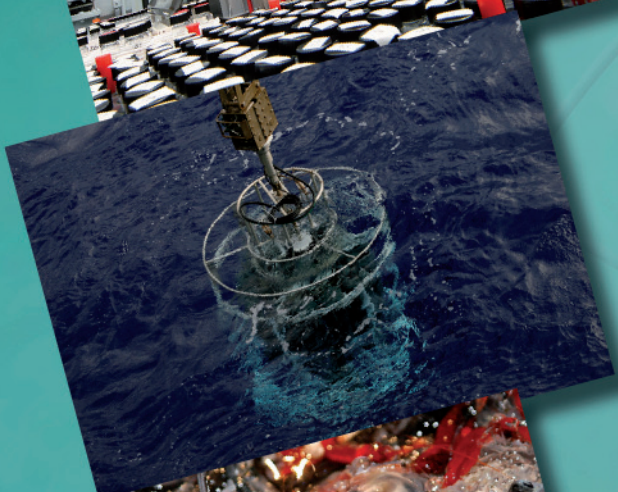
# VIRTUEL GALATHEA 3

Kontaktperson: **Charlotte Bay Hasager**  
Mailadresse: [charlotte.hasager@risoe.dk](mailto:charlotte.hasager@risoe.dk)



Nu kan du nemt inddrage spændende og aktuelle  
resultater fra Galathea 3 ekspeditionen i din undervisning

[www.virtuelgalathea3.dk](http://www.virtuelgalathea3.dk)



**VirtuelGalathea3** er en ny hjemmeside, der udbyder et solidt fagligt fundement til brug i mange fag og på mange niveauer.

På **VirtuelGalathea3** følger eleverne ekspeditionen hele vejen Jorden rundt. Overalt på ruten kan de klikke sig ind på verdenskortet og se, hvad der foregik. På siden finder eleverne data indsamlet langs hele ruten, små videofilm, masser af fotos, animationer og links til supplerende materiale.

For de enkelte undervisningsforløb er der baggrundsstof, der supplerer lærebøgenes indhold. Der er spændende øvelser, hvor eleven under kyndig vejledning selv sætter sig i forskerens sted og selv anvender data fra ekspeditionen.

**www.virtuelgalathea3.dk**  
bliver officielt åbnet d. 24/10 2008  
af Bertel Haarder

Tag eleverne med på ekspedition:  
**www.virtuelgalathea3.dk**  
Spred kendskabet til siden til dine kollegaer

**www.virtuelgalathea3.dk**  
vil gennem de næste mange år formidle resultater fra **Galathea 3** ekspeditionen og skabe grundlag for en ny, spændende undervisning i grundskolens ældste klasser og på ungdomsuddannelserne.



Undervisningsmaterialet på **www.virtuelgalathea3.dk** er i første omgang særligt velegnet til ungdomsuddannelserne, hvor specielt følgende fag kan drage fordel af materialet: Naturgeografi, biologi, fysik, kemi, historie samt naturvidenskabeligt grundforløb, STX, studieområdet i HTX og naturvidenskabelig faggruppe i HF. Senere på året kommer der også materiale beregnet for grundskolen.

Alt materiale har baggrund i **Galathea 3** projekterne, og det er forskernes egne resultater fra ekspeditionen, der er grundlaget for undervisningsmaterialet. Eleverne får mulighed for direkte at udspørge forskerne bag de enkelte projekter om detaljer i projektet.

Undervisningsmaterialet udarbejdes i tæt samarbejde mellem forskerne og en erfaren gymnasielærer/folkeskolelærer. Forskeren kommer med de nyeste data, ideer og observationer, og læreren sikrer at sprog, formidling og opgavetype rammer det tilsigtede faglige niveau. Både den forskningsmæssige og undervisningsmæssige kvalitet er dermed sikret.

Siden udvikler sig løbende i takt med at nye data bliver tilgængelige.