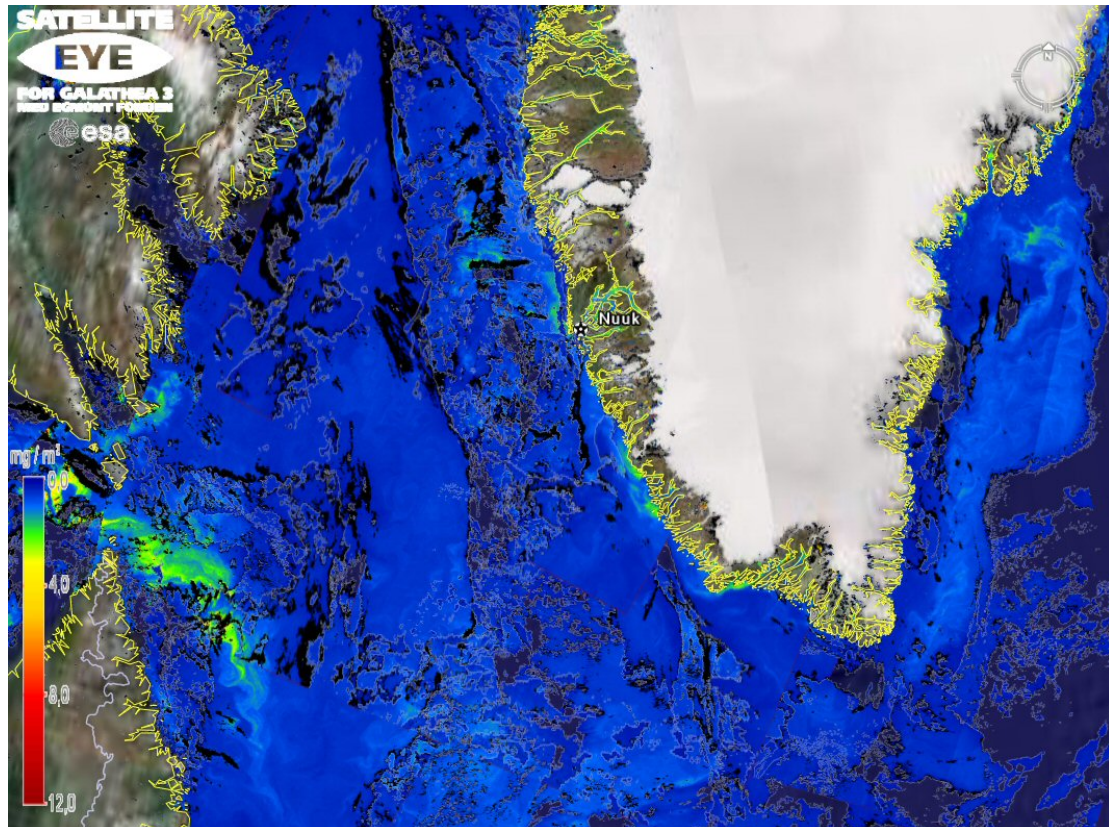


Alger omkring Grønland



Algekoncentrationen i havet omkring Grønland i perioden 1. – 6. September, 2006.

Billedet indgår i Satellite Eye for Galathea 3 projektet, hvor man bl.a. kan se satellitbilleder eller rettere kort over algesituationen langs hele ruten, efterhånden som ekspeditionen skrider frem. Se det løbende projekt: ”Fytoplankton – set fra rummet” på <http://galathea3.emu.dk>

Hvad kan man se?

Der ses generelt lave koncentrationer af alger (mange blå farvenuancer). Enkelte steder ses dog mindre algeopblomstringer (i grønne og gullige nuancer), bl.a. over mod Canada (Hudsonstrædet og New Foundland), ud for nogle af de vestgrønlandske fjorde og ud for Angmagssalik i Østgrønland.

Algebillederne er lavet v.h.a. en kompliceret matematisk-fysisk model, der analyserer havets farve meget nøjagtigt og udnytter, at algerne klorofyl absorberer sollyset og dermed giver anledning til en mindre refleksion af især blå og røde farver end den, der ville være uden algerne tilstedeværelse.



Teknisk information:

Området omkring Grønland er generelt ganske skydækket, så fytoplanktonalgebilledet er en mosaik af daglige billeder fra perioden 1. – 6. September 2006. Data er fra MERIS-instrumentet ombord på ENVISAT-satellitten, som kredser omkring jorden i ca. 800 km's højde. Dens data er fremragende til at få overblik over større områder, og pixelopløsningen på overfladen er 1 x 1 km.

Det er muligt selv at fremstille lignende ”skyfri” billeder i Google Earth af det område, der sejles i, samt at se billeder fra de øvrige områder.

<http://galathea.oersted.dtu.dk/GE.html>