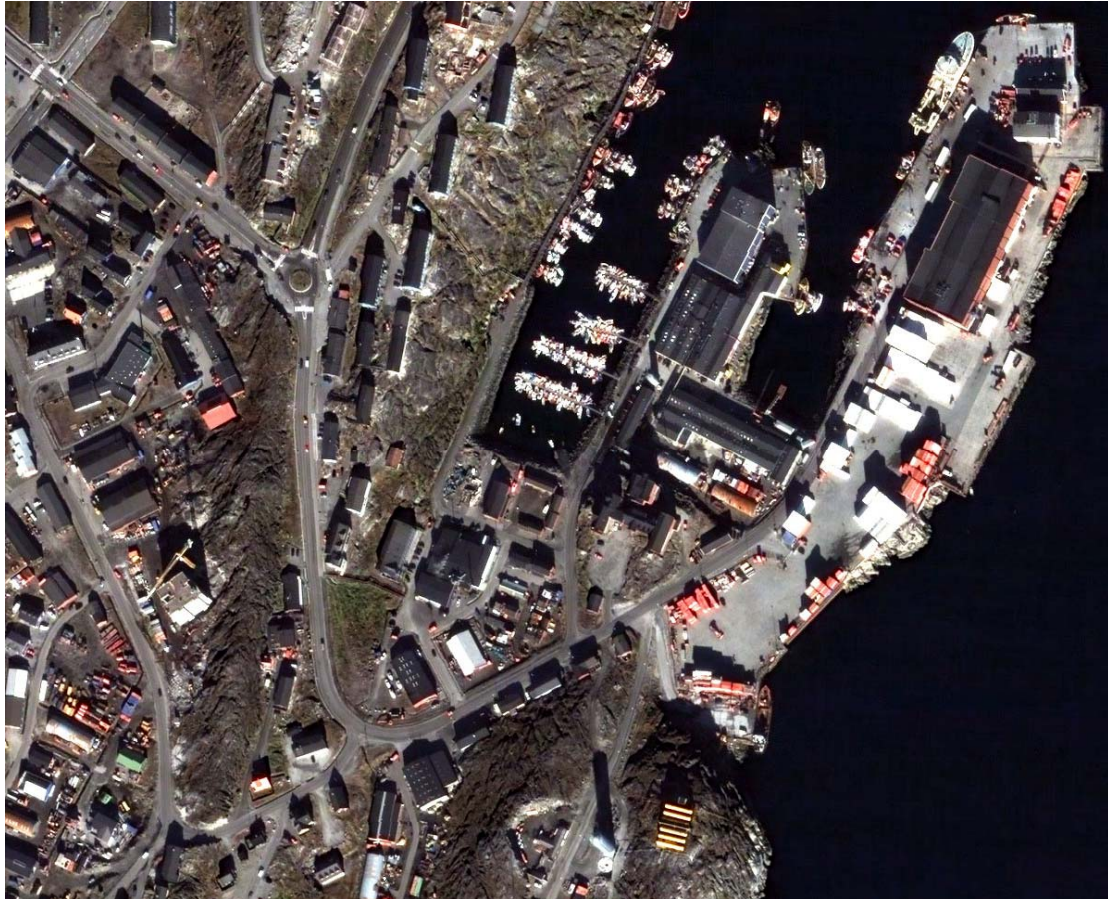


Nuuk, Grønland



Havneområdet i Nuuk. Optaget af satellitten QuickBird d. 19. maj 2005.

Billedet indgår i Satellite Eye for Galathea 3 projektet **Havne**, der viser satellitbilleder af de havne, der anløbes på ekspeditionen.

Havnen i Nuuk er primært en containerhavn (se de mange containere, placeret rundt på terrænet), men der er også en del mindre både, givetvis til fiskeri, og nok også nogle lystbåde (se formen af skroget).

En stribe boligblokke er placeret oven over havnen, og herfra må der være en flot udsigt. Ellers viser QuickBird-billedet forskellige, primært erhversmæssige bebyggelser omkring havnen. Et højhus er under opførelse i den vestlige del af billedet. Det kan også konstateres, at trafikken på vejene her kl. ca. 10:30 en almindelig torsdag, den 19. maj 2005, er forholdsvis begrænset.



Teknisk information:

QuickBird billedet er bemærkelsesværdigt ved sin høje rumlige opløsning på 60 x 60 cm per pixel, som giver en fremstilling, der ligner et almindeligt flyfoto. Man kan se huse, biler og mennesker og mange andre detaljer. QuickBird er en satellit, der befinder sig ca 400 km over havets overflade, hvor den måler reflekteret lys fra jorden i fire spektrale områder: det blå, grønne, røde og nærinfrarøde del af spektret. Med denne digitale information kan QuickBird data anvendes til at analysere planters vækstforhold (vand stress, sygdom eller god vækst), om en given overflade er våd samt kortlægge materialer, f.eks. bygninger og veje.

Kilde: GRAS og Digital Globe