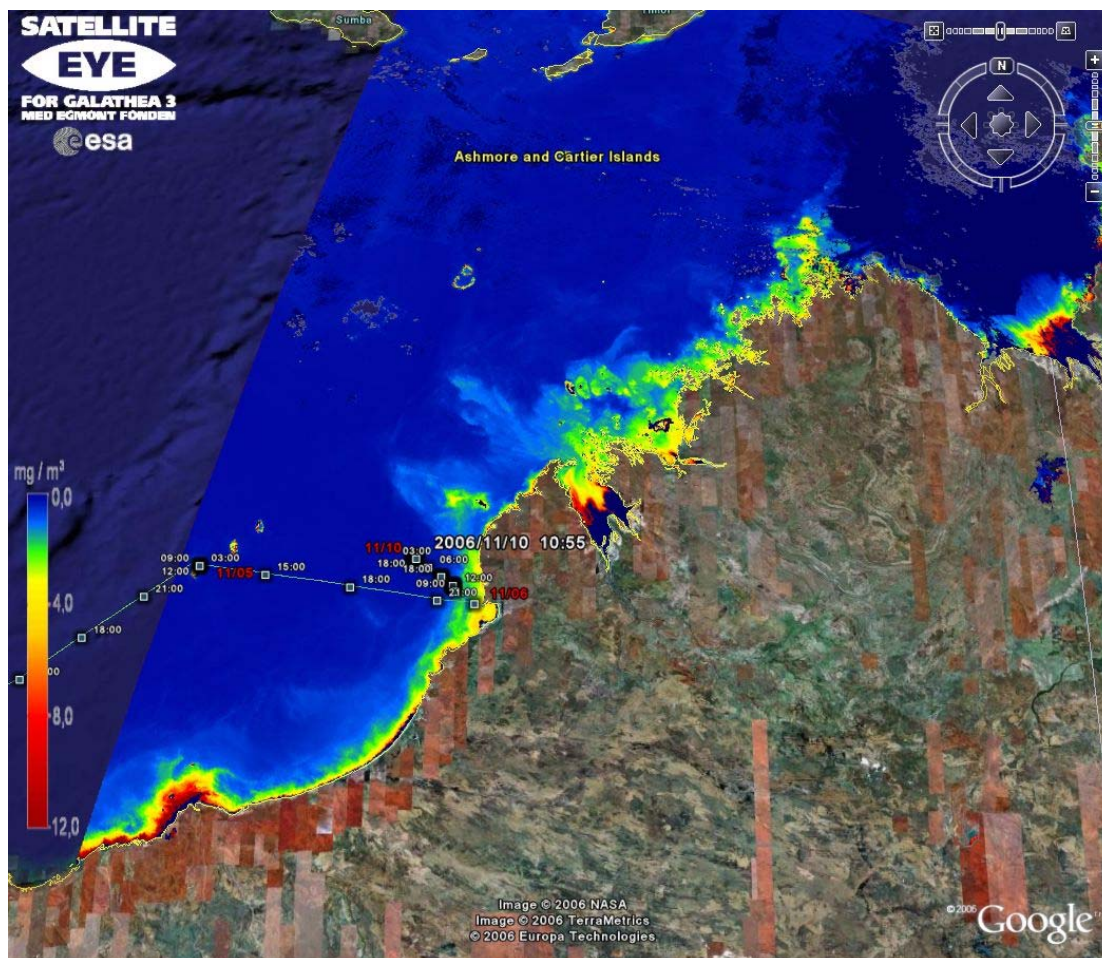


Alger ved Broome i Australien



Alger ved Broome i Australien set fra Envisat MERIS den 9 November 2006.

Hvad kan man se?

Der ses generelt lave koncentrationer af alger (mange blå farvenuancer). Enkelte steder ses dog mindre algeopblomstringer (i grønne og gullige nuancer) her langs den nordvestlige kyst af Australien. Især 3 steder ses tydeligt forhøjede klorofyl-koncentrationer. Første sted er i den sydøstlige del af billedet. Andet sted er centralt i billedet tæt på Broome hvor Vædderen lige har været, og tredje sted er i den nordøstlige del af billedet. I alle tre tilfælde sker opblomstringerne ved flod-udløb hvor der tilføres næringsstoffer fra indlandet. Floderne hedder i øvrigt "Oakover", "Eitzroy" og "Durack".



Teknisk information

Algebillederne er lavet v.h.a. en kompliceret matematisk-fysisk model, der analyserer havets farve meget nøjagtigt og udnytter, at algernes klorofyl absorberer sollyset og dermed giver anledning til en mindre refleksion af især blå og røde farver end den, der ville være uden algernes tilstedeværelse.

Der er mere information om alger observeret fra satellit tilgængelig på

<http://galathea3.emu.dk/satelliteeye/projekter/phytoplankton/index.html>

Det er muligt at hente algebilledet ind i Google Earth ved at bruge

<http://galathea.oersted.dtu.dk/GE.html>

og hente billedet i listen over algebilleder:

[20061109_011027_MERIS_Australia-algal1.kmz](#)