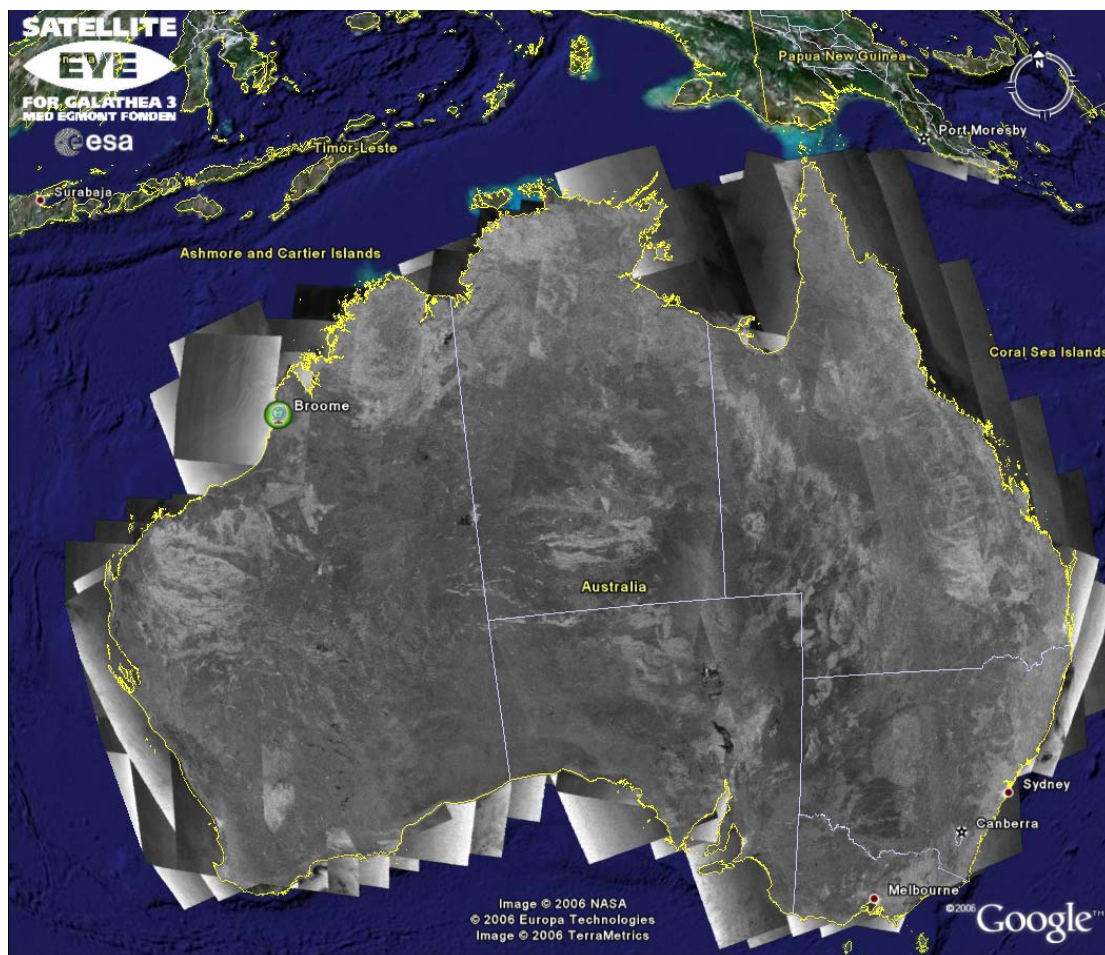


## Australien set med radar



*Envisat, ESA's miljøsatellit, har taget disse radarbilleder over Australien*

Radarbilledet er, i modsætning til optiske billeder, i sort-hvid således at lyse områder repræsenterer ru overflader eller et højt vandindhold i jorden. Muligheden for at dæmpe radarbilledet i Google Earth er udnyttet, så man også kan se de underliggende satellitbilleder med højdeinformation. Det viser sig, at lyse områder mest forekommer i bjergrige egne. Udtørrede saltvandssøer fremtræder dog også i lyse nuancer på grund af sprækker, der forøger overfladens ruhed. Nogle høje områder mod nord ses også meget lyse, fordi optagelser fra forskellige satellitbaner fra forskellige årstider med fugtige og tørre jordbundsforhold er anvendt.

## Teknisk information



Envisat, ESA's miljøsatellit, har optaget disse radar billeder over Australien i perioden 1.-9. november 2006. Billederne er optaget med radar sensorens 'Global Monitoring Mode' (GMM). For første gang nogensinde er en global dækning med høj-opløselige radarbilleder opnået. Den rumlige opløsning i billederne er ca. 1 km, og bredden af hver satellitbane er omkring 400 km. Over hav varierer radarsignalet med radarpulsernes indfaldsvinkel. Billeder optaget over havet er derfor meget lysere i den ene side (tættest på satellitten) end i den anden side (længst væk fra satellitten).

Mere information om radar billeder af jordens overflade findes her:

<http://www.eduspace.esa.int/eduspace/main.asp?ulang=en>

Google Earth billedet med 1 km's rumlig opløsning kan downloades her:

[http://galathea.oersted.dtu.dk/google/kmz/images/Radar/200611\\_ASAR\\_mosaic\\_Australia.kmz](http://galathea.oersted.dtu.dk/google/kmz/images/Radar/200611_ASAR_mosaic_Australia.kmz)