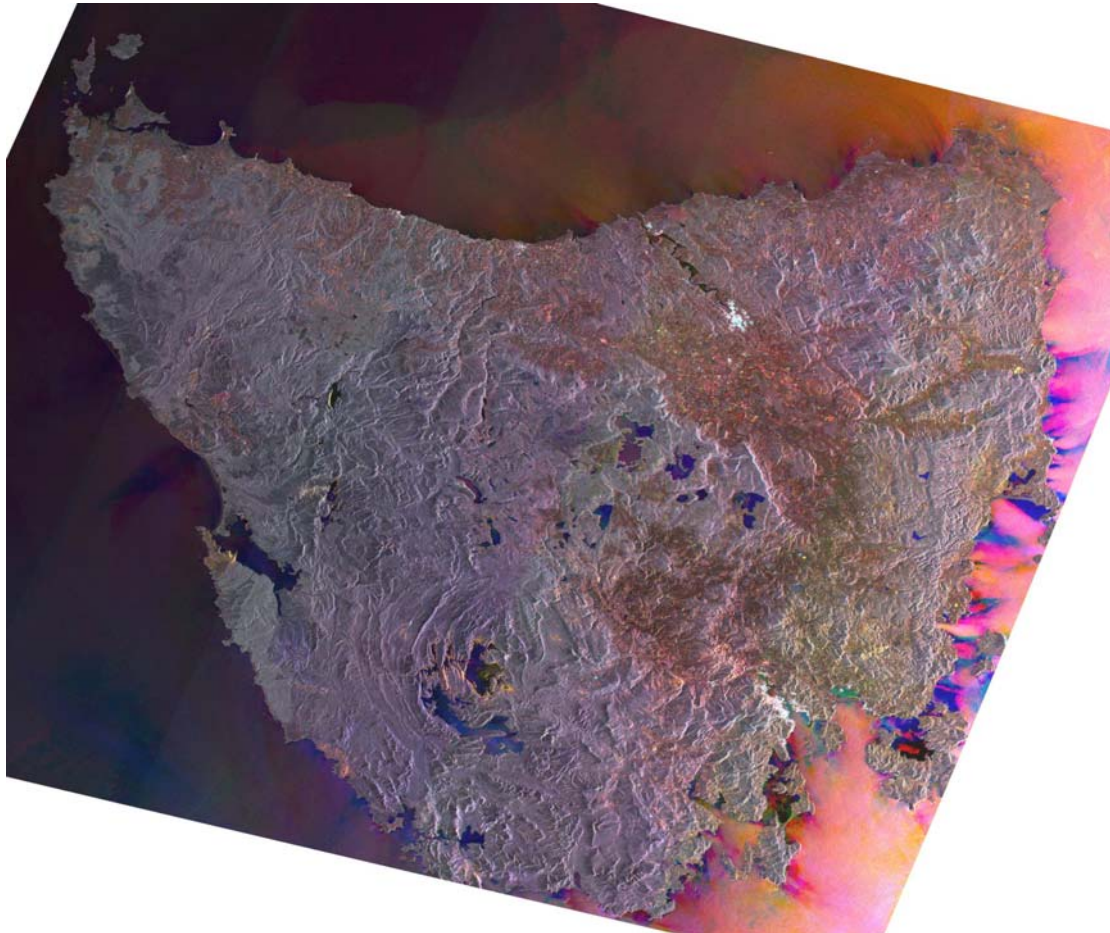


Tasmanien set fra rummet



Den australske ø Tasmanien set med radar 'satellitøjne'

Billedet er en kombination af tre natoptagelser fra 2003: Den 19. juli (rødt billedplan), 21. april (grønt billedplan) og 6. januar (blåt billedplan). Tasmaniens kystlinie er skarpt aftegnet, mens den store skovklædte del af øen er grå. Det rød-gule område er opdyrkede arealer, hvor farven varierer alt efter afgrøde. Byer ses som lyse pletter med Launceston centralt på øen og Hobart ved den sydøstvendte kyst. Mindre byer ses langs Tasmaniens nordkyst. Midt på øens sylige halvdel ser man et stort øje formet af proterozoiske klippeformationer som en del af Prince of Wales bjergkæden. Selve øjet består af Tasmaniens største søer Pedder og Gordon. De mange farver langs østkysten er forårsaget af kraftige søbriser, der blæser fra land ud over havet, specielt fra dalområder. Farvespillet forstærkes af et stejlt radarbølge indfald i denne del af billedet, som er optaget tættest på satelliten.



Technical information

Alle tre data sæt, der indgår i det multitemporale billede er optaget af ASAR radar sensoren ombord på Envisat i løbet af 2003. Optagetidpunktet er hver gang omkring 23.22 UTC eller 09.22 Tasmansk tid. Pixel størrelsen er 200m.